

Eletroduto Rígido Roscável

Linha Elétrica



1- Função:

Conduzir fios e cabos elétricos de baixa tensão.

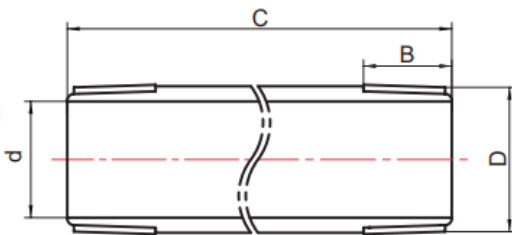
2- Aplicação:

Utilizada em instalação elétrica residencial, comercial e industrial de forma embutida ou enterrada, para aplicações de grandes esforços. Por exemplo: canteiros de obra, ramais de entrada (medidor de energia entrada e saída).

3- Características Técnicas:

- Material: PVC antichama (Policloreto de Vinila com aditivos não propagante de chama).
- Processo: Extrusão.
- Cor: Negro.
- Padrão de Rosca: ISO-7
- Classe: Pesada, 1250 N/5cm.

3.1- Dimensões:



Código	BITOLA(POL.)	B	C	D	d
1100	1/2"	16,5	3m	21,1	15,3
1101	3/4"	17,5	3m	26,2	20,2
1102	1"	21	3m	33,2	26,4
1103	1.1/4"	23	3m	42,2	34,8
1104	1.1/2"	23	3m	47,8	40
1105	2"	27	3m	59,4	51,4
1106	3"	31	3m	75,1	65,7
1107	4"	31	3m	88	78
1108	2.1/2"	33	3m	113,1	101,1

*unidades em mm

3.2- Normas de Referência:

- ABNT NBR 5431
- ABNT NBR 60670

4- Benefícios:

- Fácil manuseio, produto leve e prático.
- Resistente a corrosão, não enferruja.
- Auto extingüível, não propaga chama.
- Elevada resistência mecânica.

5- Manutenção:

- Os produtos que compõem a linha de Eletrodutos Rígido Roscável Krona não necessitam de manutenção preventiva, se instalados corretamente.
- Durante a instalação, itens que sofrerem danos não devem ser utilizados para não comprometer seu desempenho.
- No caso de eletroduto, o trecho danificado pode ser substituído por um novo e emendado através das luvas para eletroduto Roscável.

6- Recomendações:

- As dimensões internas dos eletrodutos devem permitir que, após a montagem da linha, os condutores possam ser instalados e retirados com facilidade.
- A taxa de ocupação interna do eletroduto pelos cabos não deve ser superior a:
 - - 53% no caso de um condutor;
 - - 31% no caso de dois condutores;
 - - 40% no caso de três ou mais condutores.

Código do Padrão	Parte	Revisão	Nível de Confidencialidade	Data	Nome do Elaborador	Nome do Aprovador	Área Responsável
PE001068	GLO	00	Público	09/04/2021	Thiago Tavares	Jorge Henrique Silva	Marketing